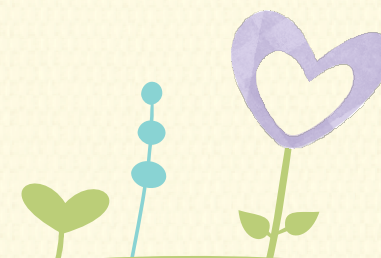
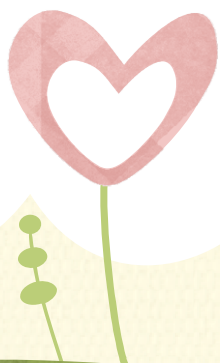




Domy Dzieci w Pęcherach

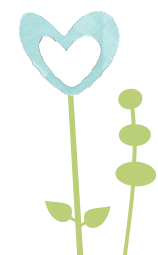
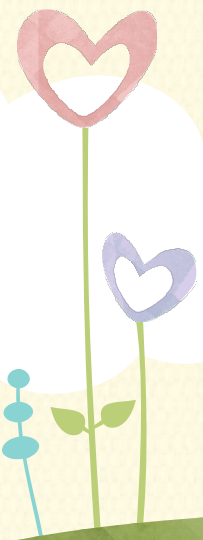


Centrum Administracyjne
Placówek Opiekuńczo-
Wychowawczych
wykonuje zadania w zakresie
wspierania rodziny i
instytucjonalnej pieczy zastępczej





Zapewnia czasową opiekę i wychowanie dzieciom w przypadkach niemożności sprawowania opieki i wychowania przez rodziców





Świadczy również doraźną opiekę nad dzieckiem w sytuacjach kryzysowych w rodzinie, wymagających natychmiastowego zapewnienia dziecku opieki

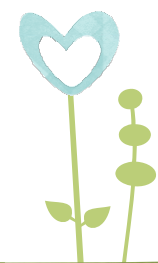
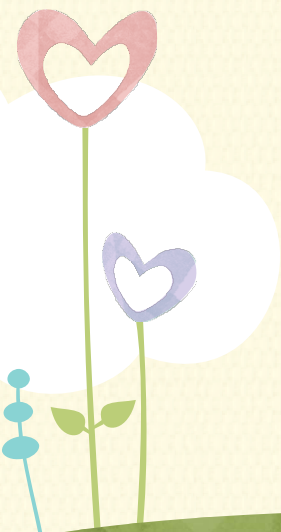


W skład Centrum wchodzi trzy
Domy Dzieci będące placówkami
opiekuńczo-wychowawczymi
typu socjalizacyjnego



oraz
Dom Dzieci będący placówką
typu interwencyjnego

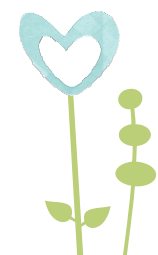
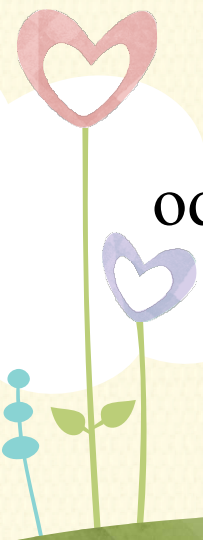
Centrum wraz z
Domami Dzieci w Pęcherach
to pięć domów usytuowanych
w pięknej zielonej okolicy





i stale
upiększamy

o którą
od początku dbamy

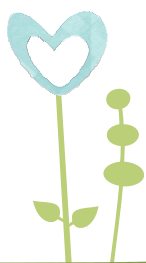
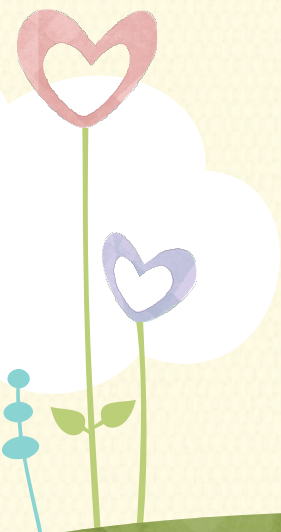




Może tu mieszkać nawet
pięćdziesięcioro sześcioro
dzieci

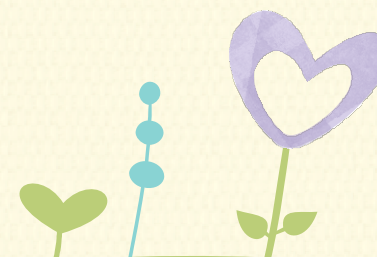
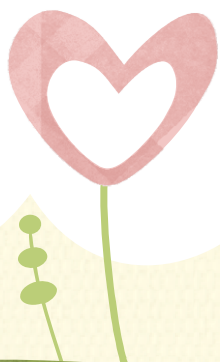


każde dziecko otoczone jest
troską i specjalistyczną
pomocą wykwalifikowanej
kadry

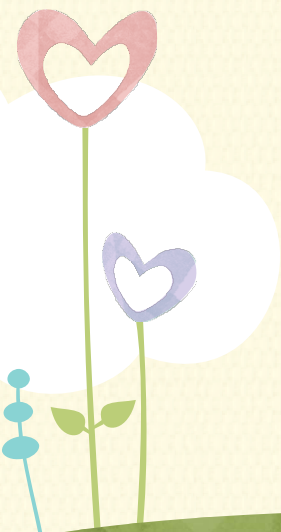




Wychowankowie naszych
Domów to dzieci i młodzież
dotknięta wieloma traumami



Wymagają szczególnej
opieki i wsparcia

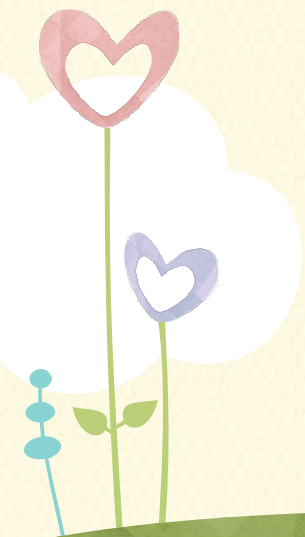




W Domach Dzieci zatrudniona jest wyspecjalizowana kadra która na bieżąco doskonali swoje umiejętności i kwalifikacje



Kadra poświęca
podopiecznym
każdą możliwą
chwilę





Wiemy jednak że praca wykonywana jedynie na naszym terenie i przez naszą kadrę jest niewystarczająca



aby wspierać naszych podopiecznych

aby zapewniać im dodatkowe atrakcje



Aby
umożliwić im
integrację z innymi



musimy posiadać auta



komunikacja miejska
niestety jest
niewystarczająca

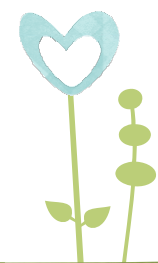
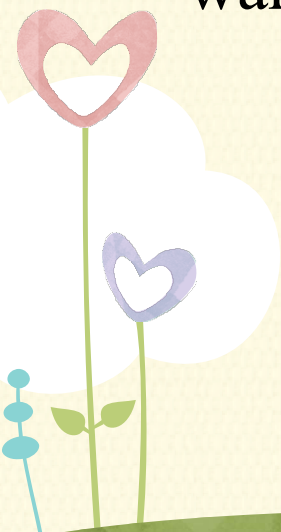


Obecnie Centrum dysponuje
dwoma 7-osobowymi
Daciami Lodgy,
sfinansowanymi w 2017r.
przez Starostwo Powiatowe
w Piasecznie



oraz 9-osobowym busem
Fiat Dukato,
rok produkcji 2001r.

I jako pełnoletni
przebywa nieustannie w
warsztacie i może go
już nie opuścić





Najstarsze auto jest już bardzo zużyte i wymaga coraz częstszych napraw

Inwestowanie w tak stary pojazd jest nieekonomiczne, poza tym obawiamy się o bezpieczeństwo dzieci.

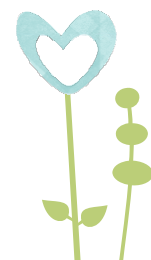
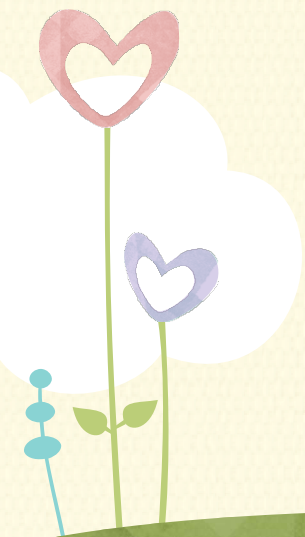


Niestety, ze względu na dużą liczbę wyjazdów nie jesteśmy w stanie wyłączyć tego samochodu zupełnie z użytkowania.



Wszystkie nasze auta są stale w ruchu

Zatrudniamy dwóch
kierowców

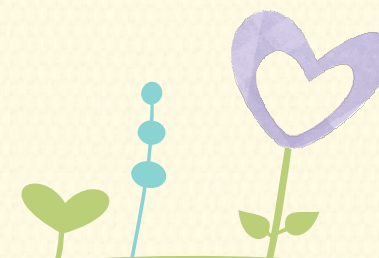
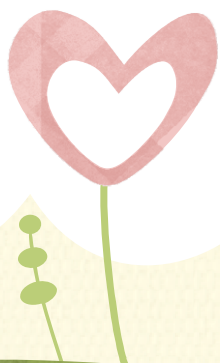




Dodatkowo sześciu wychowawców uzyskało uprawnienia niezbędne do przewozu dzieci, ponieważ przejazdy wykonywane są codziennie



Ze względu na lokalizację Domów Dzieci przejazdy własnym transportem są jedynym, realnym rozwiązaniem.

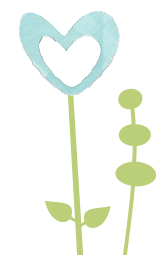
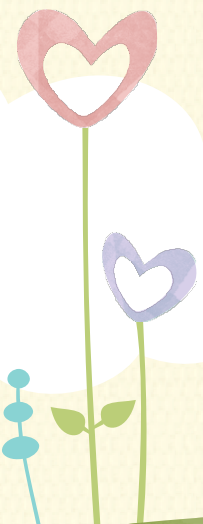




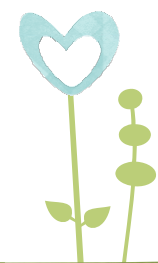
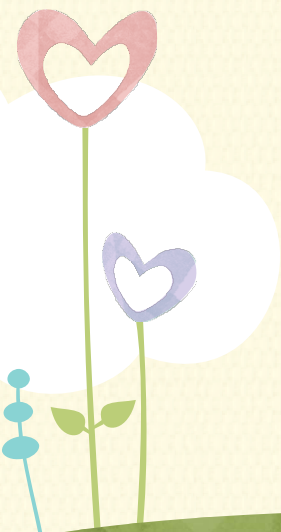
Każdy dzień, kiedy
którykolwiek z samochodów
nie może być
wykorzystywany, jest bardzo
trudny organizacyjnie.



Wszystkie przychodnie, poradnie, szpitale, sądy, szkoły i inne miejsca,
gdzie regularnie dzieci jeżdżą
lub pracownicy jeżdżą w sprawach dzieci
znajdują się poza Pęcherami i wymagają zapewnienia bezpiecznego transportu

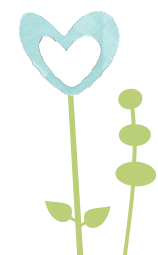
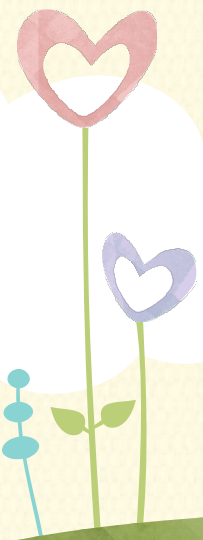


W tej chwili mamy 50
wychowanków



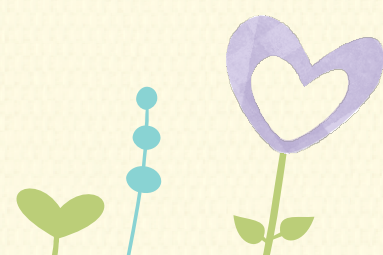


Każdego dnia staramy się
zapewnić naszym dzieciom
wszelką dostępną pomoc
której potrzebują





Wśród naszych dzieci
są obecnie maluszki poniżej
1 roku życia



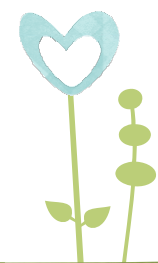
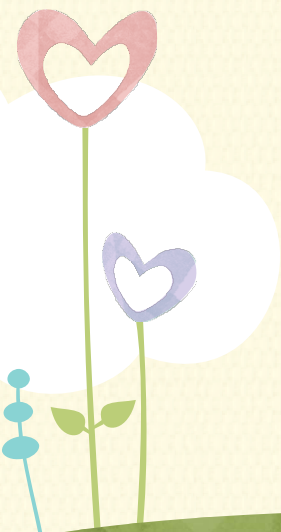


Dzieci pozostające
pod stałą opieką
terapeutyczną w
związku z
podejrzeniem
krzywdzenia w
rodzinie

Dzieci
niepełnosprawne,
upośledzone
umysłowo w
różnym stopniu,
dzieci
diagnozowane w
kierunku FAS



Pragniemy utrzymać
standardy pomocy,
jake wypracowaliśmy

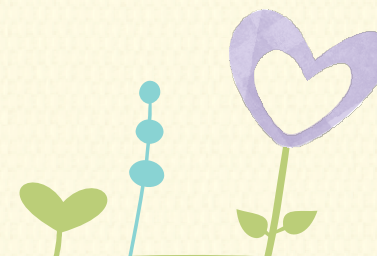
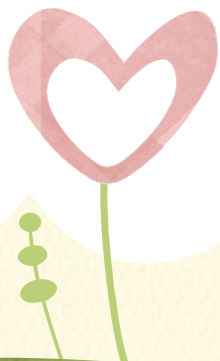




Bez wystarczającej
możliwości transportu
musimy rezygnować
przede wszystkim
z różnych form pomocy
medycznej i terapeutycznej



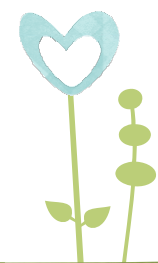
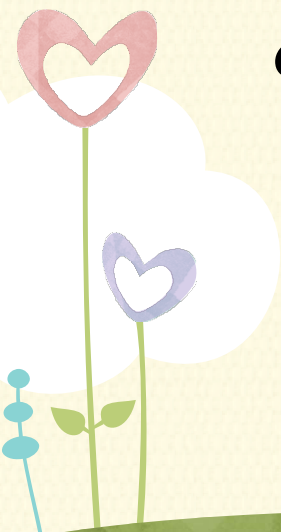
A także musimy rezygnować
z możliwości rozwijania
talentów naszych
wychowanków





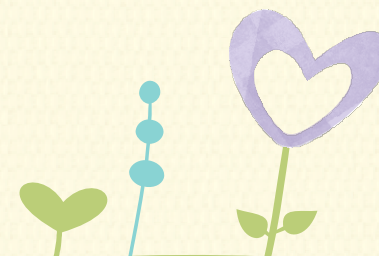
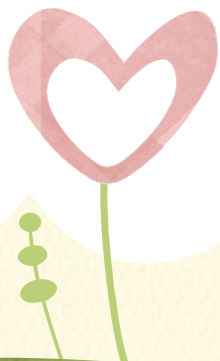
Dlatego proszę o rozważenie
możliwości zakupu samochodu dla
Centrum Administracyjnego
Placówek
Opiekuńczo-Wychowawczych
w Pęcherach

Potrzebujemy
auta 9-osobowego,
busa, który może być
wykorzystywany
do przewozu dzieci
i transportu rzeczy





Koszty utrzymania pojazdów
pokrywane są z budżetu Centrum
Administracyjnego Placówek
Opiekuńczo-Wychowawczych
w Pęcherach



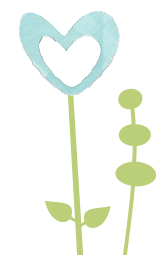
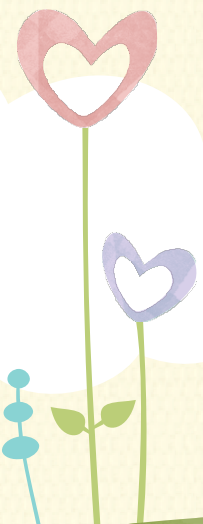


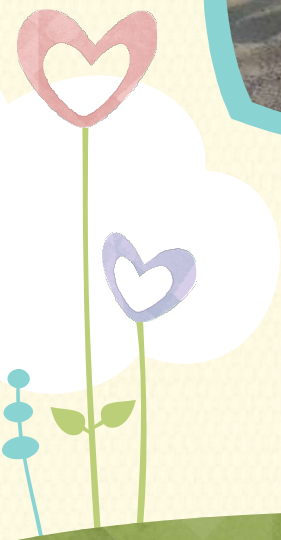
Przewidywany
czas korzystania
z nowego auta
szacujemy
na około 10 lat lub
więcej





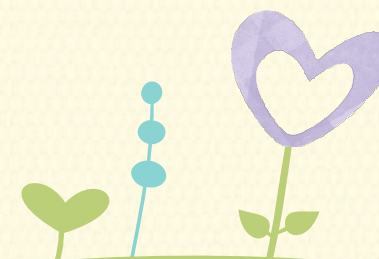
Z nadzieją na otrzymanie pomocy w tej sprawie







Serdecznie dziękujemy za
poświęcony czas





Autorem
prezentacji
jest Jakub
z Domu Dzieci nr 4
w Pęcherach

